

# Zähne erkennen

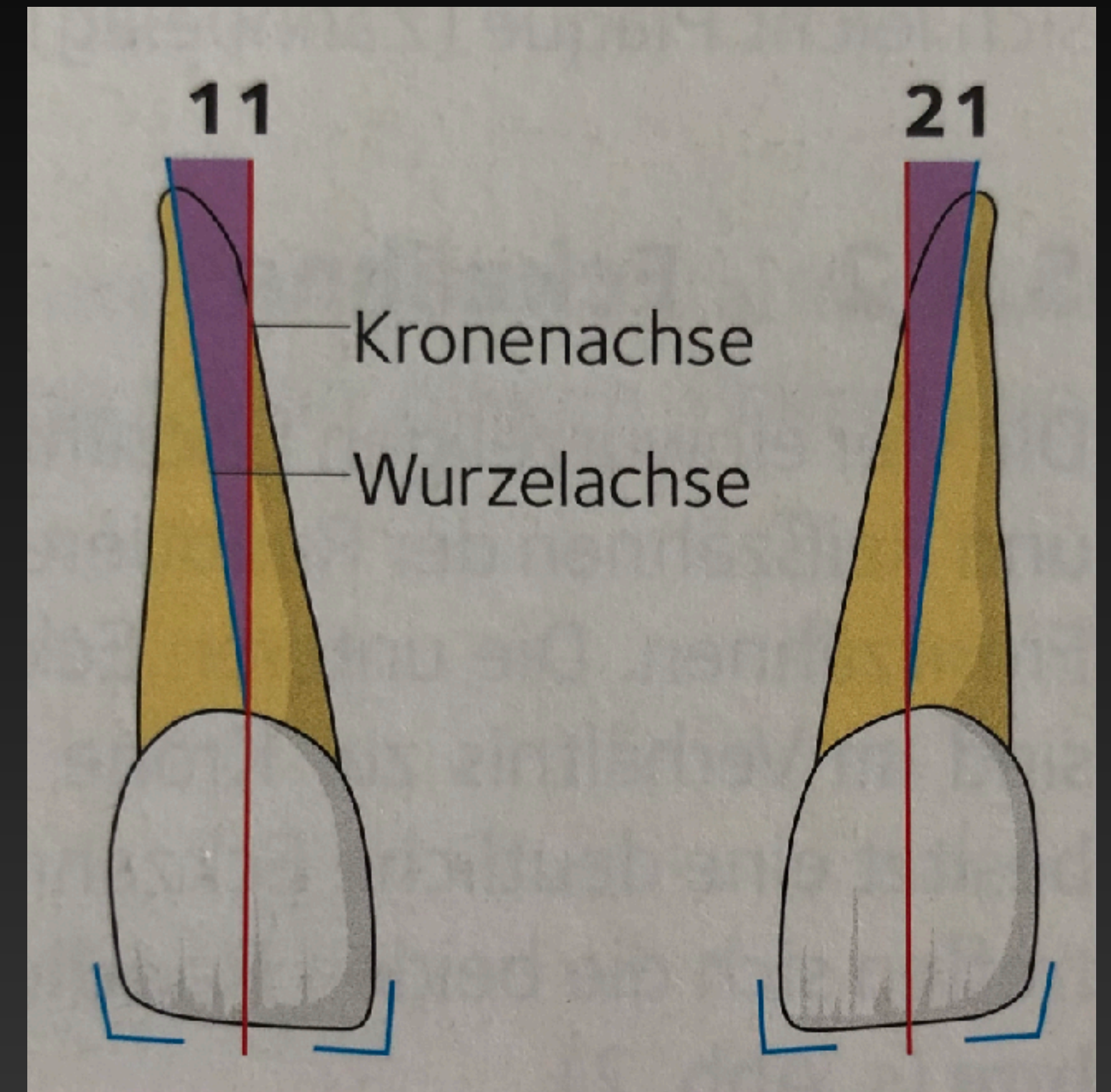
# Merkmale

Anhand typischer Merkmale kann man Zähne voneinander unterscheiden

- \* Winkelmerkmal
- \* Wurzelmerkman
- \* Krümmungsmerkmal
- \* Kronenflucht

# Winkelmerkmal

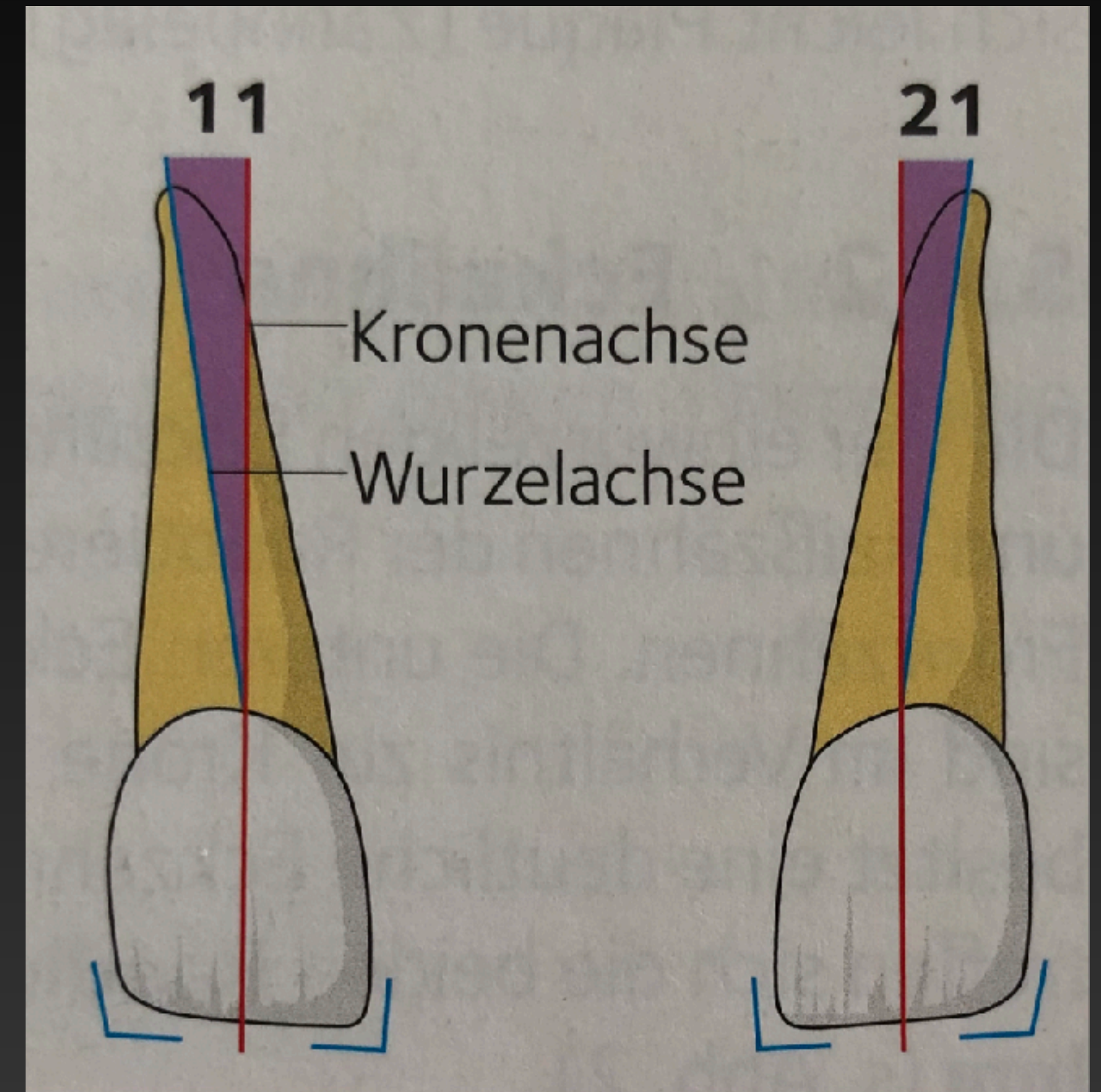
Beim Betrachten der oberen Schneidezähne (hier besonders deutlich) erkennt man einen stumpfen Winkel an der distalen Scheidekante, einen spitzen Winkel an der medialen Schneidekante. Die distale Kronenecke ist zudem stärker abgerundet.





# Wurzelmerkmal

Wie Wurzelspitzen aller Zähne sind leicht nach distal geneigt. Bei Frontzähnen und oberen Prämolaren ist die Wurzelachse im Vergleich zur Kronenachse nach distal geneigt.

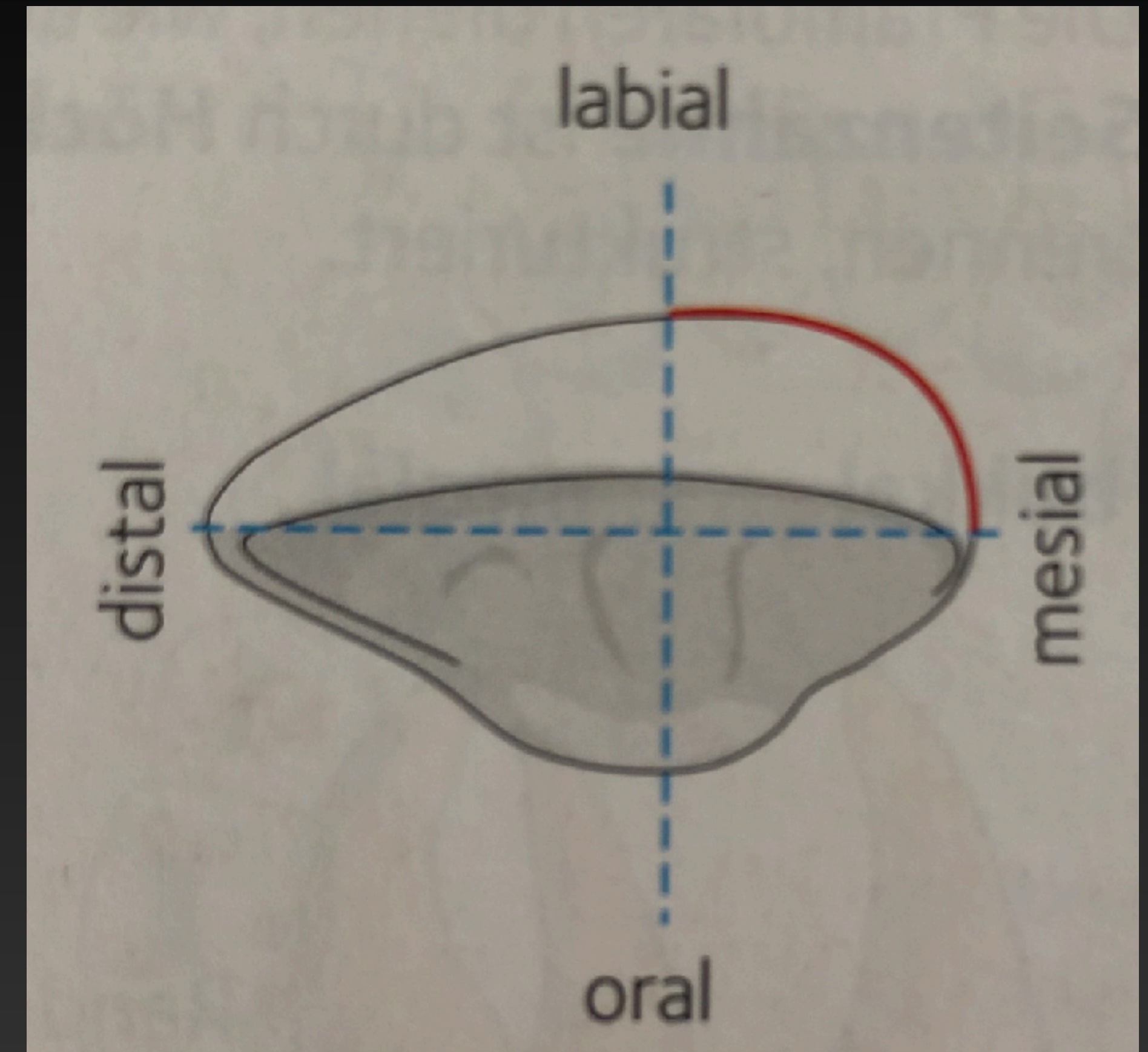




# Krümmungsmerkmal

Die vestibuläre Fläche der Schneide- und Eckzähne ist mesial stärker gekrümmt als distal. Der größte Durchmesser dieser Zähne liegt demnach nicht in der Mitte, sondern mehr mesial.

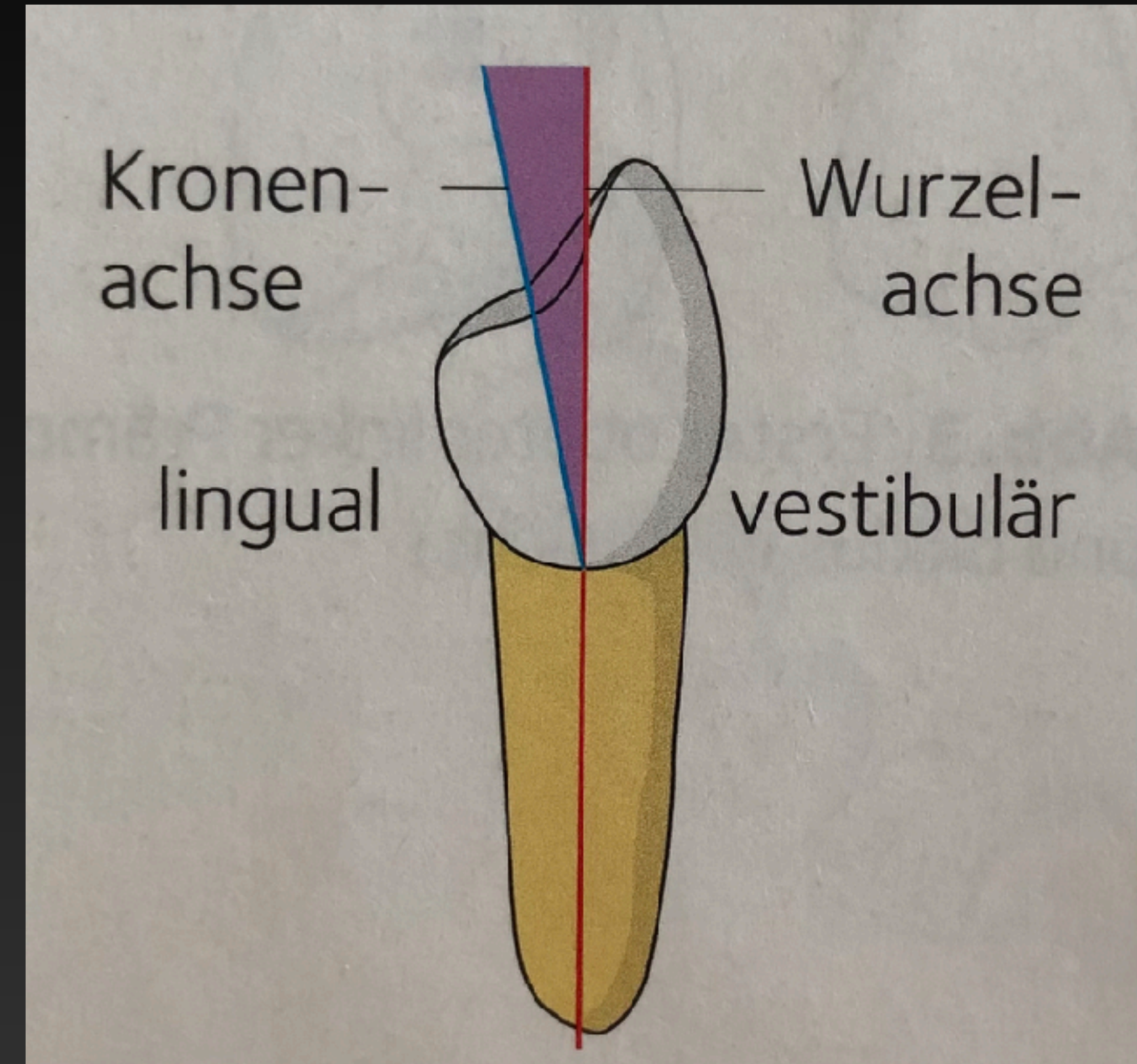
Das Krümmungsmerkmal ist an Schneide- und Eckzähnen deutlich zu erkennen, aber auch an Prämolaren.





# Kronenflucht

Nur bei den  
Unterkieferseitenzähnen sind die  
Kronenachsen im Verbleich zu den  
Wurzelachsen nach lingual geneigt  
- Unterscheidungsmerkmal  
Unterkiefer- zu  
Oberkieferseitenzähnen.



Ende