

# Lage, Fläche, Richtung

# Worum geht es?

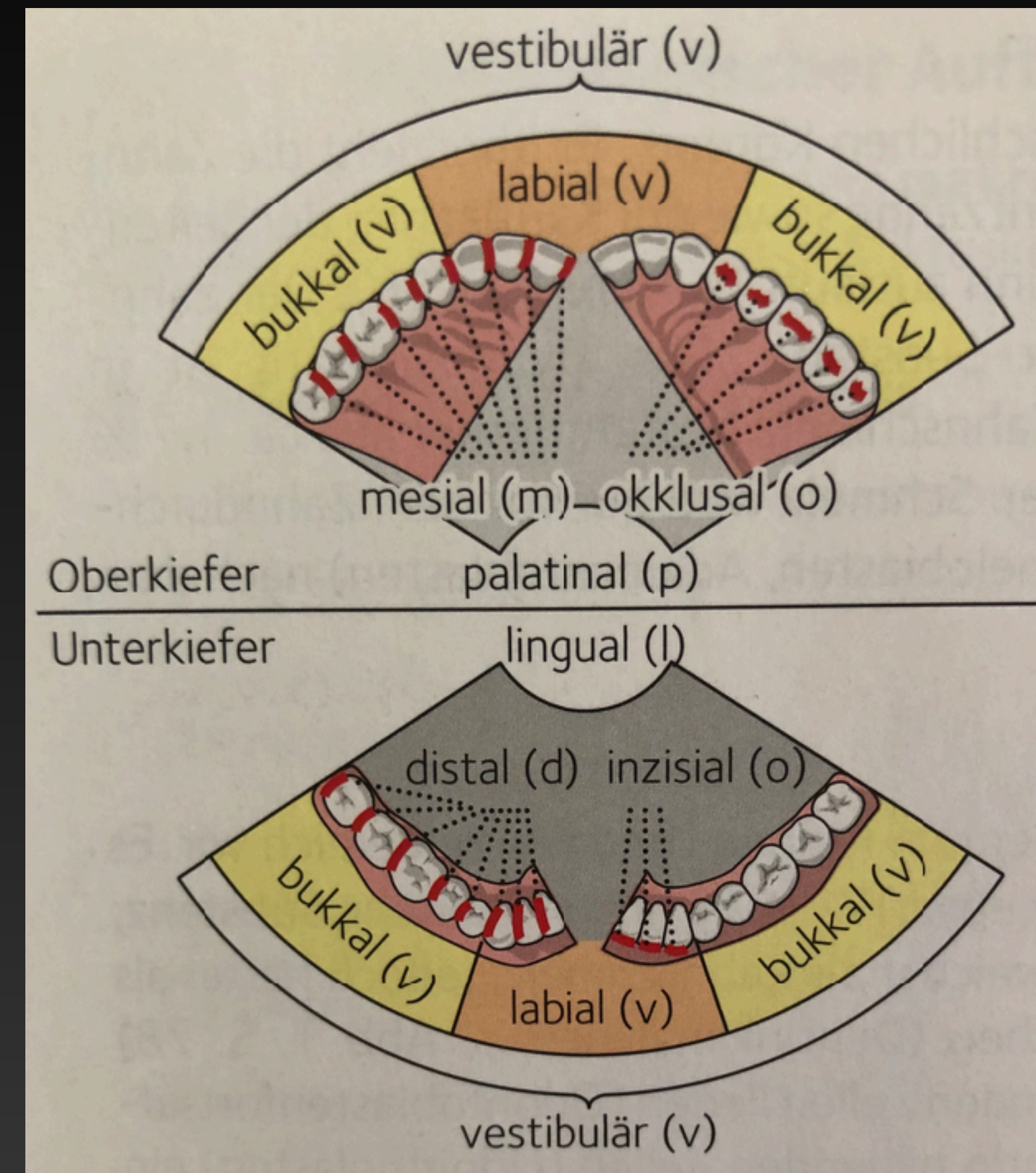
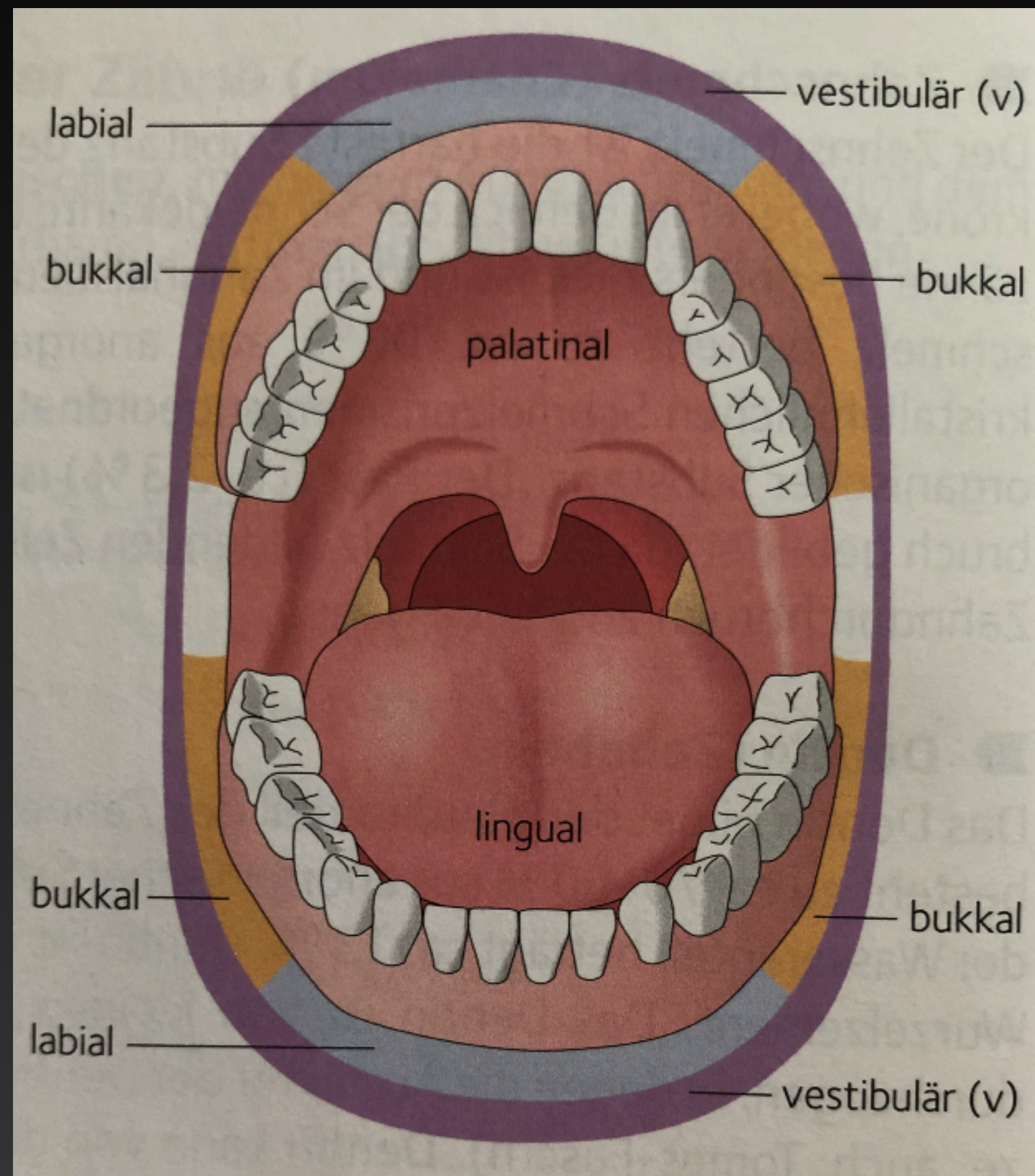
Es ist nicht nur  
erforderlich einzelne  
Zähne zu benennen,  
auch die Kenntnis von  
Richtungsangaben und  
Flächenbezeichnungen  
ist wichtig.

# Herkunft der Begriffe

Praktisch alle Flächen-, Lage- und Richtungsbezeichnungen  
wurden von den lateinischen und griechischen  
Bezeichnungen anatomischer Strukturen abgeleitet



# Palatum, Bucca, Lingua, Vestibulum





Ende