

Der Zahn

Makroskopischer Aufbau

Grober Aufbau:

Zahnkrone
(Corona dentis)

Zahnwurzel
(radix dentis)

Zwischen Krone
und Wurzel
befindet sich der
Zahnhal (Cervix
dentis oder
Collum dentis)

Am Ende der
Wurzel findet sich
die Wurzelspitze
(Apex radialis
dentis, Apex
dentis, kurz: Apex)

Die kleine Öffnung (für Blut- und Lymphgefäße sowie Nervenfasern) an der Wurzelspitze heisst Foramen apicale oder Foramen apicis dentis, kurz: Foramen.

Zahnschmelz (Enamelum)

Zahnbein (Dentin)

Wurzelzement (Cementum)

Enamelum

- * härteste Substanz im menschlichen Körper
- * überzieht Zahnkrone
- * läuft im Zahnhals dünn aus
- * besteht zu 96% aus Hydroxylapatit
1,7% organischer Substanz
2,3% Wasser
- * Wird nur vor Durchbruch von Ameloblasten/
Adamantoblasten gebildet

Dentin

- * Hauptbestandteil des Zahnes
(liegt in Kronen- und Wurzelbereich)
- * weicher als Zahnschmelz, aber härter als Wurzelzement
- * ca. 70-80% anorganische Substanz
17% organische Substanz
13% Wasser
- * Durchzogen von Dentinkanälchen,
in denen Ausläufer der dentinbildenden Zellen
(Odontoblastenfortsätze, auch: Tomes-Fasern) liegen.
- * wird ein Leben lang von Odontoblasten gebildet

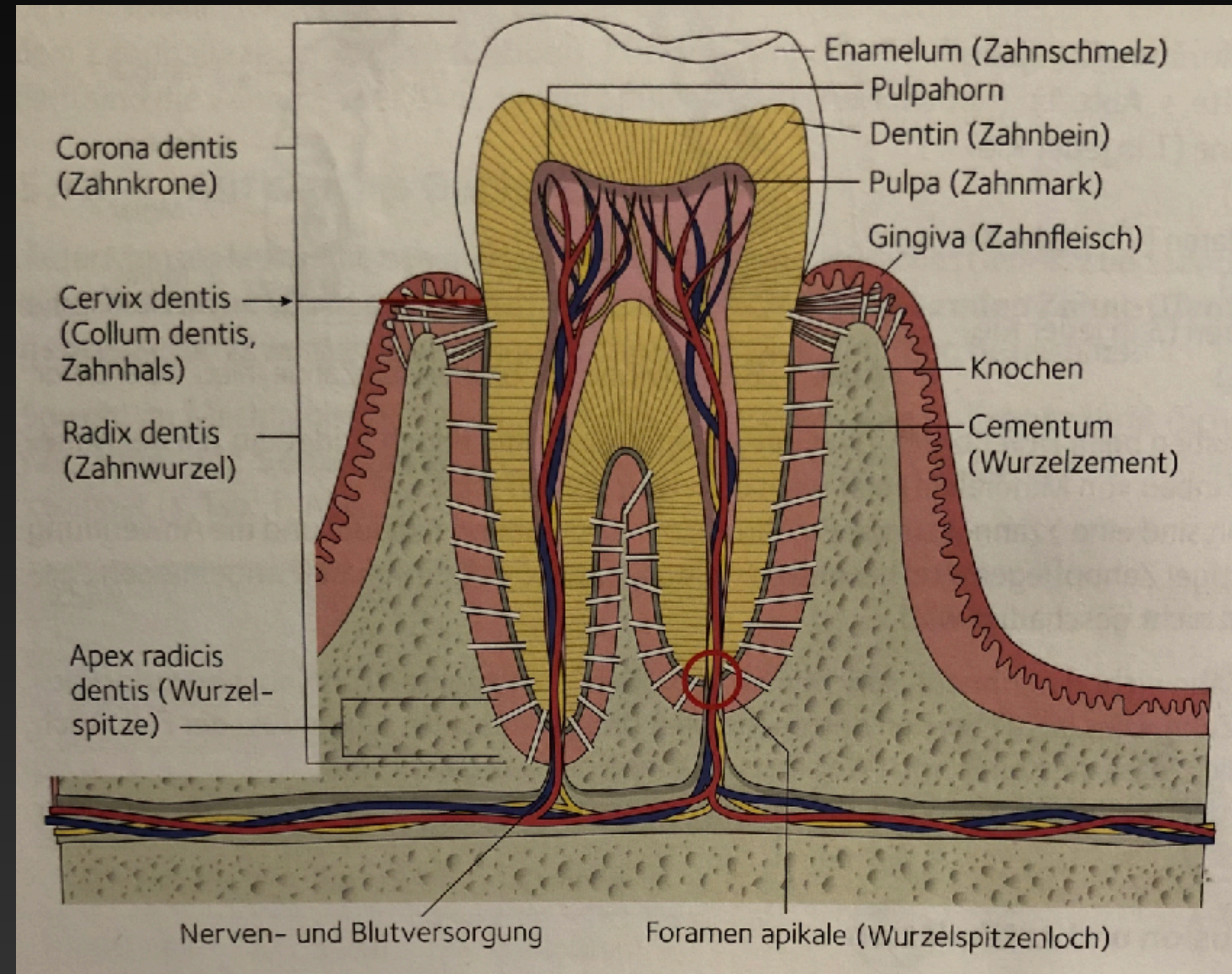
Cementum

- * weichste Zahnhartsubstanz
- * 46% anorganische Substanzen
22% organische Substanzen
32 % Wasser
- * überzieht die gesamte Wurzel
- * zur Spitze hin dicker
- * gehört anatomisch zum Zahn,
der Funktion nach zum Parodontium
- * wird ein Leben lang nachgebildet von Zementoblasten

Weichgewebe - die Pulpa

- * gallertige, geleeartige Masse
- * aus lockerem Bindegewebe
- * Kronenpulpa und Wurzelpulpa
- * Ausweitungen zur Zahnkrone sind die Pulpenhörner
- * endet am Foramen apicale
- * solange die Pulpa intakt ist, ist der Zahn vital

Anatomie



Ende